

Prezentacja
mechanicznej
zamiatarki

CHALLENGER
2010



Zastosowanie

CHALLENGER
STREET SWEEPERS

- Uniwersalność
 - Idealna do zmiatania w ciężkich warunkach (mielenie asfaltu, wiosenne zmiatanie, place budowy)
 - Doskonała do zmiatania nierównych powierzchni
 - Dobra również do lekkiego zmiatania
 - Dostosowana wielkość do zmiatania zarówno ulic jak i parkingów



Korzyści dla użytkowników

CHALLENGER
STREET SWEEPERS

- Unikalna konstrukcja
 - Brak konkurencji
 - Może być używana przez duże i małe miasta oraz kontraktorów
 - Sprawdzona przez ponad 5 lat zmiatania w ciężkich Kanadyjskich warunkach
- Zastosowane części są najwyższej jakości



Korzyści dla użytkowników c.d.

CHALLENGER
STREET SWEEPERS

- Prosta konstrukcja
 - Niezawodność
 - Łatwa diagnostyka oraz naprawa
 - Bardzo proste operowanie zmiatarką
- Wysoka produktywność
 - Możliwość rozładunku materiału do wywrotki
 - Materiał zbierany jest już za pierwszym przejazdem



Podwozie

CHALLENGER
STREET SWEEPERS

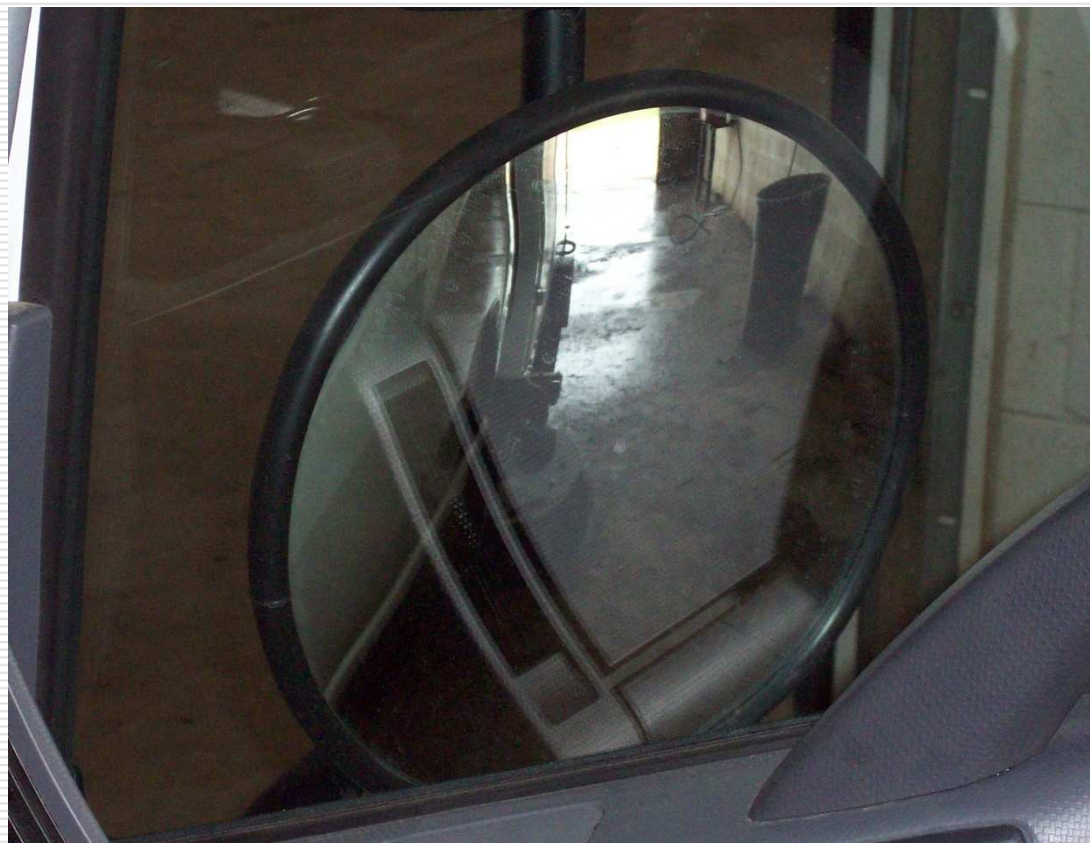
- Preferowane podwozia:
 - IVECO ML100E18P;
 - Isuzu NRR
- Ogólne wymiary:
 - Długość: 5800 mm
 - Wysokość: 2400 mm
 - Szerokość zamiatania:
2800 mm



Pojedyncza kierownica



- Kierowca operuje zmiatarką z lewej strony
- Bezpieczna jazda w ruchu ulicznym
- Doskonała widoczność bocznej szczotki w 30 cm średnicy w lusterku
- Możliwość zainstalowania systemu kamer dla lepszej widoczności



Silnik dodatkowy



- ❑ John Deere 4024
- ❑ 66hp, turbo doładowany
- ❑ Elektryczny siłownik kontroluje obroty silnika
- ❑ Silnik wyłączany samoczynnie przy niskim ciśnieniu albo wysokiej temperaturze oleju silnikowego oraz niskim poziomie albo wysokiej temperaturze oleju hydraulicznego
- ❑ Dwustopniowy filtr powietrza z odśrodkowym czyszczeniem wstępnym, wskaźnik przepływu



System hydrauliczny

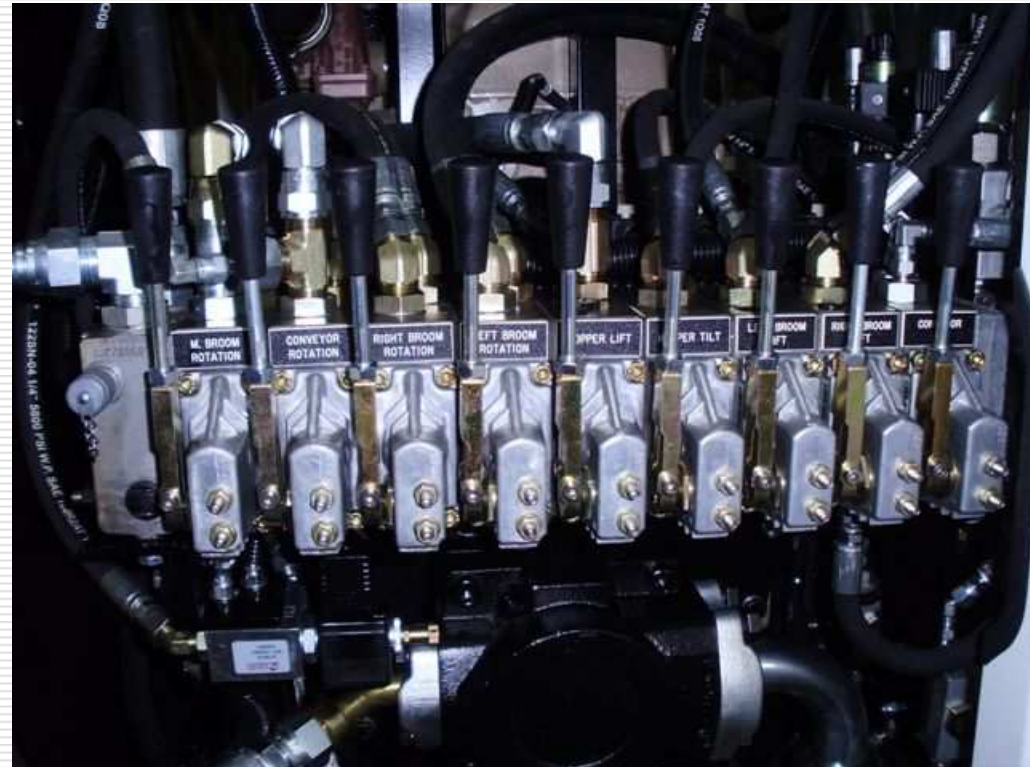
- Sauer Danfoss, pompa tłoczkowa z sensorem obciążenia
- 121 l/min @ 2,300 RPM
- 150 l zbiornik hydrauliczny z zewnętrznym filtrem oraz wskaźnikiem przepływu
- Pompa montowana blisko zbiornika
- Wszystkie zawory umiejscowione obok siebie



Zestaw zaworów hydraulicznych



- ❑ Sauer Danfoss PVG32 najlepszy w swojej klasie zestaw zaworów
- ❑ Oddzielny zawór dla każdej funkcji
- ❑ Regulacja przepływu dla każdego zaworu
- ❑ Ręczne sterowanie każdego zaworu
- ❑ Szybkie podłączenie manometru dla sprawdzenia systemu



System chłodzenia oleju hydraulicznego



- ❑ Chłodnica montowana z dala od silnika i innych źródeł ciepła
- ❑ Niezakłócony przepływ powietrza
- ❑ Elektryczny wentylator chłodzący sterowany termostatem
- ❑ Pompa z sensorem obciążenia emituje mniej ciepła w porównaniu do pompy zębatej



Pulpit sterowniczy



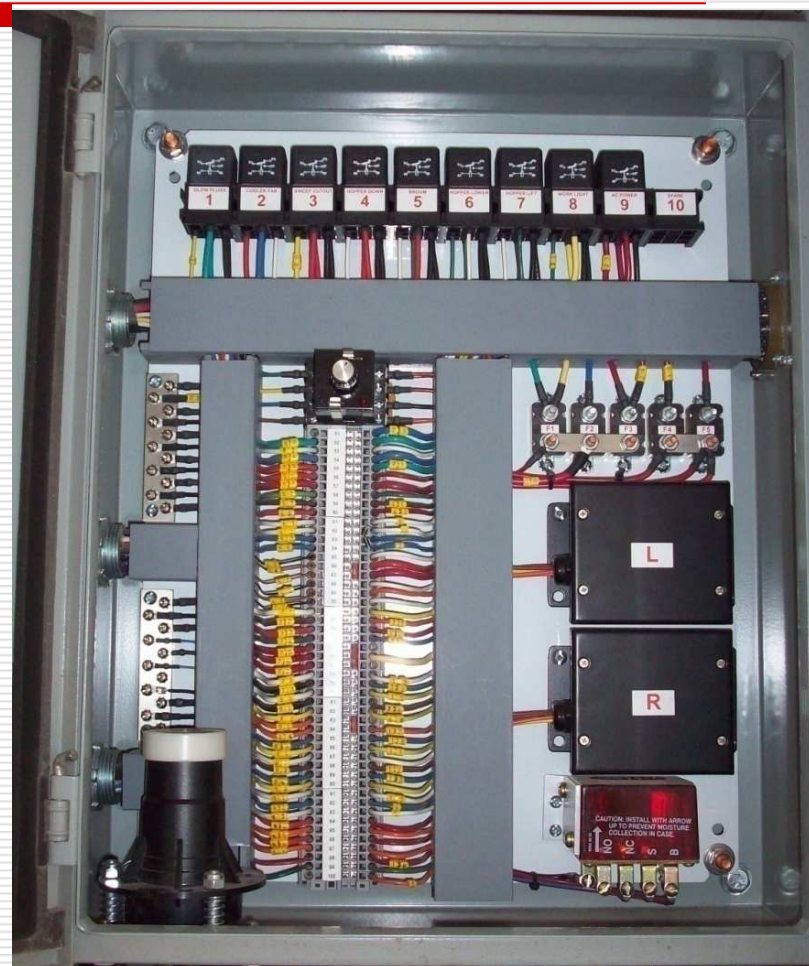
- Ergonomiczny, o małych rozmiarach
- Obsługa "Jednym przyciskiem"- szybka zmiana między transportem a zmiataniem
- Podświetlane wyłączniki obliczone na 16 amperów i oznaczone symbolami
- W pulpicie sterowniczym nie ma bezpieczników, diod ani innych elementów, które emitują ciepło



System elektryczny



- Cały układ elektryczny umieszczony jest w metalowej, szczelnej skrzynce
- Przewody oznaczone kolorami i numerami
- Wiązka elektryczna podłączona za pomocą wojskowej wtyczki "Amphenol"
- System zaprojektowany do diagnozy przez wskazówki dawane telefonicznie
- Tylko dwie diody w całym systemie
- Sensor poziomy do bezpiecznego podnoszenia zbiornika



Panewki nie wymagające smarowania



- Tylko 6 miejsc do smarowania na całej zmiatarce (4 łożyska na wałkach przenośnika i 2 na wałku szczotki głównej)
- Łożyska ślizgowe nie wymagają smarowania dzięki zastosowaniu wałków chromowanych i panewek kompozytowych
- Zmiatarki mające ponad 4000 godzin (marzec '10) pracują ze wszystkimi oryginalnymi panewkami



Szczotki boczne

CHALLENGER
STREET SWEEPERS

- ❑ Projektowane jako ramiona ciągnięte ze sprężynowym zabezpieczeniem
- ❑ Bardzo duża siła dociskająca do powierzchni zamiatanej
- ❑ W kabine regulacja kąta pochyłu i siły docisku
- ❑ Szerokość zamiatania: 2800 mm
- ❑ Bez potrzeby stosowania dodatkowych zabezpieczeń podczas transportu



Szczotka główna

CHALLENGER
STREET SWEEPERS

- Bezpośredni napęd hydrauliczny
- Oś szczotki montowana na samocentrujących łożyskach w celu wyeliminowania naprężeń
- Elastyczne zawieszenie i duża średnica pozwalające na stały docisk i penetrację powierzchni czyszczonej
- Prosta regulacja sprężyn w celu kompensacji zużycia włosów szczotki



Elewator

- Typ zgrzeblowy elewatora z napędem łańcuchowym albo gumowo-zębatym dla lżejszego zamiatania
- Bezpośredni napęd hydrauliczny
- Dla łatwiejszej wymiany, podłoga jest przykręcana i składa się z dwóch części
- Odchylana pokrywa ułatwiająca mycie i kontrolę działania
- Elewator mocowany na 4-ch śrubach dla szybkiej wymiany
- Bardzo łatwy dostęp do wymiany łożysk



Zbiornik

CHALLENGER
STREET SWEEPERS

- Zmienna wysokość wyładunku zbiornika od 0.2 m do 3 m wysokości
- Objętość zbiornika: 3.2 metra sześciennego
- Pojedynczy czterostopniowy cylinder do podnoszenia zbiornika o udźwigu 4500 kg
- Czas podnoszenia: 70 s
- Zwiększona długość klapy w celu wyładunku na środek wywrotki



System wodny

CHALLENGER
STREET SWEEPERS

- ❑ 832 litrów pojemności
- ❑ Wyeliminowanie części rdzewiejących z systemu oraz zbiornik wykonany z polyetylenu
- ❑ Pojedyncza lub podwójna membranowa pompa
- ❑ Kontrolka ostrzegawcza dla niskiego poziomu wody



Podsumowanie



- Doskonała jakość zamiatania w każdych warunkach
- Doskonała wydajność – wyładunek materiału do wywrotki albo na ziemię
- Niski koszt zakupu
- Bardzo prosta obsługa zamiatarki
- Świetna zwrotność i widoczność z kabiny
- Pojedyncza kierownica
- Hydrauliczny system typu sensor obciążenia
- Bardzo niskie zużycie paliwa



Bezpośrednim dealerem zamiatarek
elewatorowych Challenger na rynek
europejski jest firma:

**HEWEA Centrum Techniki Cargo
Sp. z o.o.**

Byków/ k. Wrocławia

ul. Przemysłowa 1

Tel. 071 345 60 00

GSM 606 874 733

www.hewea.com